

OPIS TECHNICZNY
Lokalizacji Inwestycji

Wykonany przez:

Atelier ZETTA
ul. Pratuńska 10/2
03-511 Warszawa
ul. Suraska 2/11
15-422 Białystok

na zamówienie:

Instytutu Mechaniki Precyzyjnej
ul. Duchnicka 3,
01-796 Warszawa

Warszawa, 11 maja 2015r.



OPIS TECHNICZNY
INWENTARYZACJA BUDYNKU nr 6
PRZY UL. DUCHNICKIEJ 3 W WARSZAWIE
NR DZ. 6/5 OBREB 03-03

BUDYNEK nr 6 (WOLNOSTOJĄCY CZĘŚCIOWO ROZBUDOWYWANY)

I. CZEŚĆ OGÓLNA

1. Inwestor : **INSTYTUT MECHANIKI PRECYZYJNEJ**
ul. Duchnicka 3
01-796 Warszawa
2. Jednostka projektowa : **Atelier ZETTA**
ul. Pratulńska 10/2 ul. Suraska 2/11
03-511 Warszawa 15-422 Białystok
3. Zespół autorski : mgr inż. arch. Zenon Zabagło
 mgr inż. arch. Urszula Bednarz
 mgr inż. arch. Rafał Pluciński

II. PODSTAWA OPRACOWANIA:

Zlecenie zamawiającego.

III. DANE LICZBOWE

1. <u>Powierzchnia netto /w tym użytkowa/</u>	<u>168,24 m²</u>
2. <u>Powierzchnia zabudowy</u>	<u>210,35 m²</u>
3. <u>Kubatura brutto</u>	<u>820 m³</u>

IV. CHARAKTERYSTYKA OBIEKTU

Inwentaryzowany budynek wraz z infrastrukturą techniczną i ze zjazdami położony jest w dzielnicy Żoliborz, na terenie należącym do Instytutu Mechaniki Precyzyjnej przy ul. Duchnickiej 3 w Warszawie. Budynek objęty opracowaniem znajduje się w północnej części działki ewidencyjnej nr 6/5 w obrębie 03-03. Parterowy budynek z dobudówkami i wiatą ma wymiary 16,35x 22,38 m. Główna bryła wynosi 9,40x19 m. Wysokość nie przekracza 5 m.



Ściany zewnętrzne wykonane z cegły wapienno-piaskowej, nieocieplone. Widoczne dobudówki świadczą o zmieniającej się funkcji, obecnie budynek pełni funkcję magazynową i produkcyjną.

Inwentaryzacja Budynku nr 6
INSTYTUT MECHANIKI PRECYZYJNEJ

przy ul. Duchnickiej 3, dz. nr 6/5 obręb 03-03, 01-796 Warszawa tel.663-43-15

Zestawienie pomieszczeń

Lp	Nazwa	Posadzka	Pow.
1	Wiatrołap	posadzka betonowa	6.26 m ²
2	Pom. produkcyjne	posadzka betonowa	24.61 m ²
3	Pom. produkcyjne	posadzka betonowa	11.19 m ²
4	Pom. produkcyjne	terakota/ posadzka betonowa	18.00 m ²
5	Pom. produkcyjne	terakota/ posadzka betonowa	17.41 m ²
6	Pom. produkcyjne	posadzka betonowa	18.49 m ²
7	Komunikacja/ magazyn	posadzka betonowa	14.26 m ²
8	Pom. socjalne	posadzka betonowa	7.29 m ²
9	Pom. produkcyjne	terakota/ posadzka betonowa	14.95 m ²
10	Toaleta	terakota	1.17 m ²
11	Umywalnia	terakota	1.79 m ²
12	Komunikacja	posadzka betonowa	2.94 m ²
13	Wiatrołap	posadzka betonowa	3.99 m ²
14	Magazyn	posadzka betonowa	4.61 m ²
15	Pom. niedostępne	niezdefiniowana	9.90 m ²
16	Pom. niedostępne	niezdefiniowana	11.37 m ²
			168.24 m ²

V. DANE DOTYCZĄCE ELEMENTÓW BUDOWLANO-KONSTRUKCYJNYCH

1. ŚCIANY

a. Ściany zewnętrzne

Główne ściany konstrukcyjne (S1) wykonano z cegły wapienno-piaskowej grubości 40cm (w układzie 24cm cegła+2cm spoina+12cm cegła +2 cm tynk).

Ściany zewnętrzne późniejszych dobudówek wykonano z bloczków wapiennych grubości 27 cm (S3), z bloczków betonowych grubości 24 cm (S4) oraz z cegły wapienno-piaskowej w układzie jednowarstwowym 12cm (S2).



b. Ściany wewnętrzne

Ściany wewnętrzne otynkowane lub pokryte płytkami wykonano różnej grubości 12-40cm z różnych materiałów cegły białe wapienno-piaskowe, bloczki wapienne, bloczki betonowe, bloczki ceramiczne typu Porotherm, luksfery.



CIMP

ZIEMNIKA

6/5 - 25642 m²

6/4 - 26905 m² (IADENIE IMP)

3/1 - 85 m² (MALWA)

42 - 1178 m² (WIATY TEATR)

44 - 417 m² (1/3 GALW-IMP, 2/3 IMP)

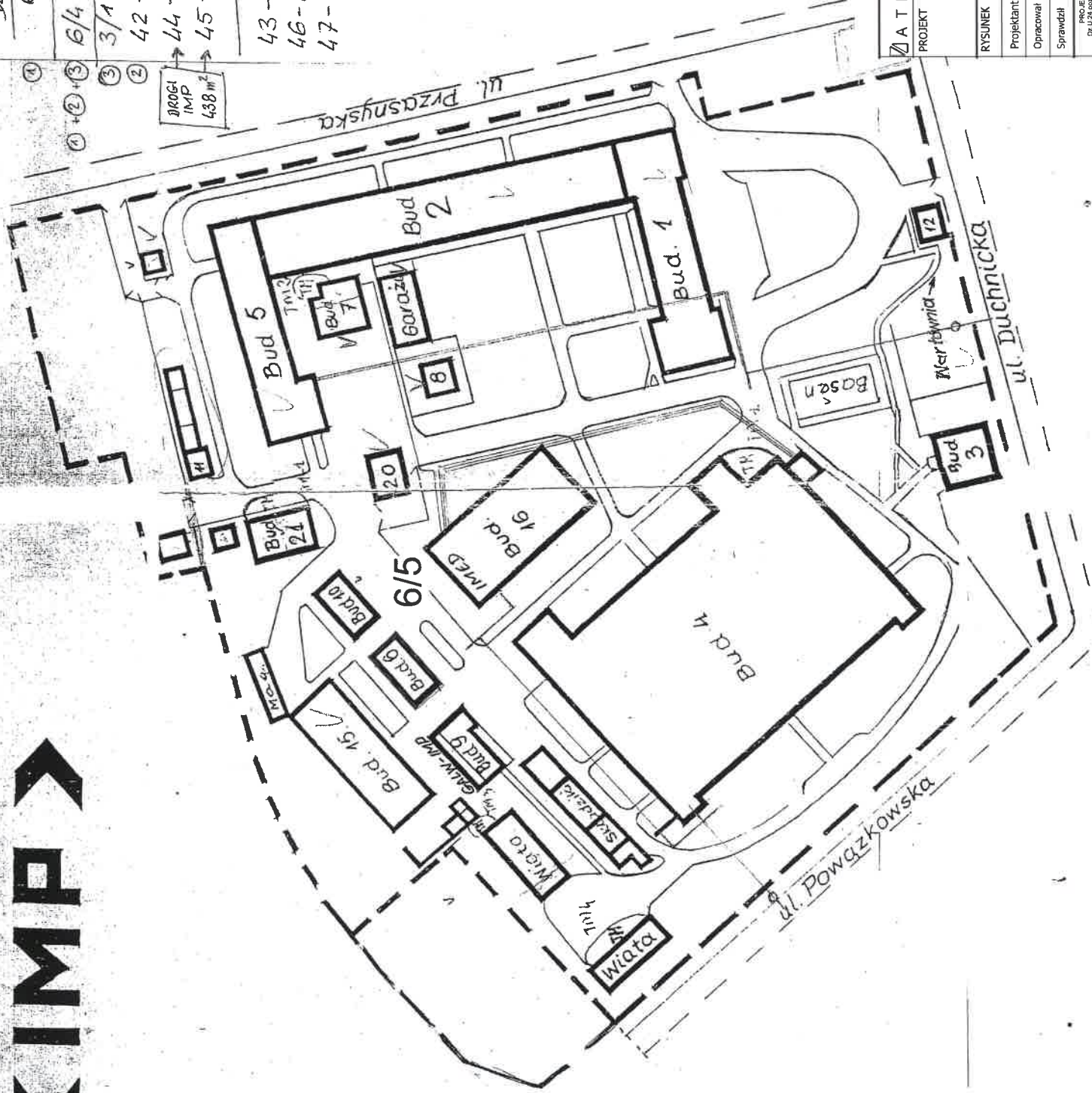
45 - 480 m² (1/3 GALW-IMP, 1/3 IMP)

43 - 2244 m² (GALW-IMP)

46 - 6969 m² (IBF) DUCHNICZKA 3

47 - 1335 m² (IMED)

DRUGI IMP 438 m²



ATELIER	>>> ZETTA <<<	W-wa	11.05.2015
PROJEKT	Inwentaryzacja Budynku nr 6 przy ul. Duchnickiej 3, dz.nr 6/5 obręb 03-03 INSTYTUT MECHANIKI PRECYZYJNEJ 01-786 Warszawa	SKALA	1: 1000
RYSUNEK	Schemat lokalizacyjny	NR RYS.	101
Projektant	mgr inż. arch. Z. Zabagło	INWENTARYZACJA	podpis
Opracował	mgr inż. arch. R. Płuciński		
Sprawił	mgr inż. arch. U. Bednarek		

PROJEKT stworzony programem autorstwa - zgodnie z Umową o Prace Autorskie i Przemysłowo-Handlowe na UL P&S 8.01.16, 19.01.17, powołując się na Uchwałę nr 149/2016 Zarządu Miasta i Gminy Warszawa - Dzielnica Śródmieście

Zestawienie okien			
Czn.	Wymiary		Wsk. przesłonięcia
	Szar.	Wys.	
Dw1	160	144	1
Dw2	48	40	1
Dw3	170	150	2
Dw4	170	150	1
Dw5	173	130	1
Dw6	125	110	1
Dw7	160	140	2
Dw8	87	76	1
Dw9	153	115	1
Dw10	150	115	1
Dw11	174	156	1
Dw12	174	156	1
Dw13	144	110	3

Zestawienie drzwi			
Czn.	Wymiary		Wsk. przesłonięcia
	Szar.	Wys.	
Dw1	175	218	1
Dw2	78	205	1
Dw3	144	200	1
Dw4	170	205	1
Dw5	175	185	1
Dw6	66	200	1
Dw7	66	200	1
Dw8	58	201	1
Dw9	85	201	1
Dw10	121	214	1
Dw11	84	212	1
Dw12	80	199	1
Dw13	100	190	1
Dw14	174	206	1
Dw15	174	206	1
Dw16	210	174	1
Dw17	79	184	1
Dw18	79	184	1
Dw19	202	76	1
Dw20	141	179	1
Dw21	143	180	1
Dw22	115	140	1
Dw23	115	140	1

Zestawienie pomieszczeń parter		
Lp	Nazwa	Pow.
1	Wiatrołap	6,26 m ²
2	Pom. produkcyjne	24,61 m ²
3	Pom. produkcyjne	11,19 m ²
4	Pom. produkcyjne	18,00 m ²
5	Pom. produkcyjne	17,41 m ²
6	Pom. produkcyjne	18,49 m ²
7	Komunikacja/magazyn	14,26 m ²
8	Pom. socjalne	7,29 m ²
9	Pom. produkcyjne	14,95 m ²
10	Toaleta	1,17 m ²
11	Umывальня	1,79 m ²
12	Komunikacja	2,94 m ²
13	Wiatrołap	3,99 m ²
14	Magazyn	4,61 m ²
15	Pom. nieostieplone	9,90 m ²
16	Pom. nieostieplone	11,37 m ²
Suma		166,24 m ²

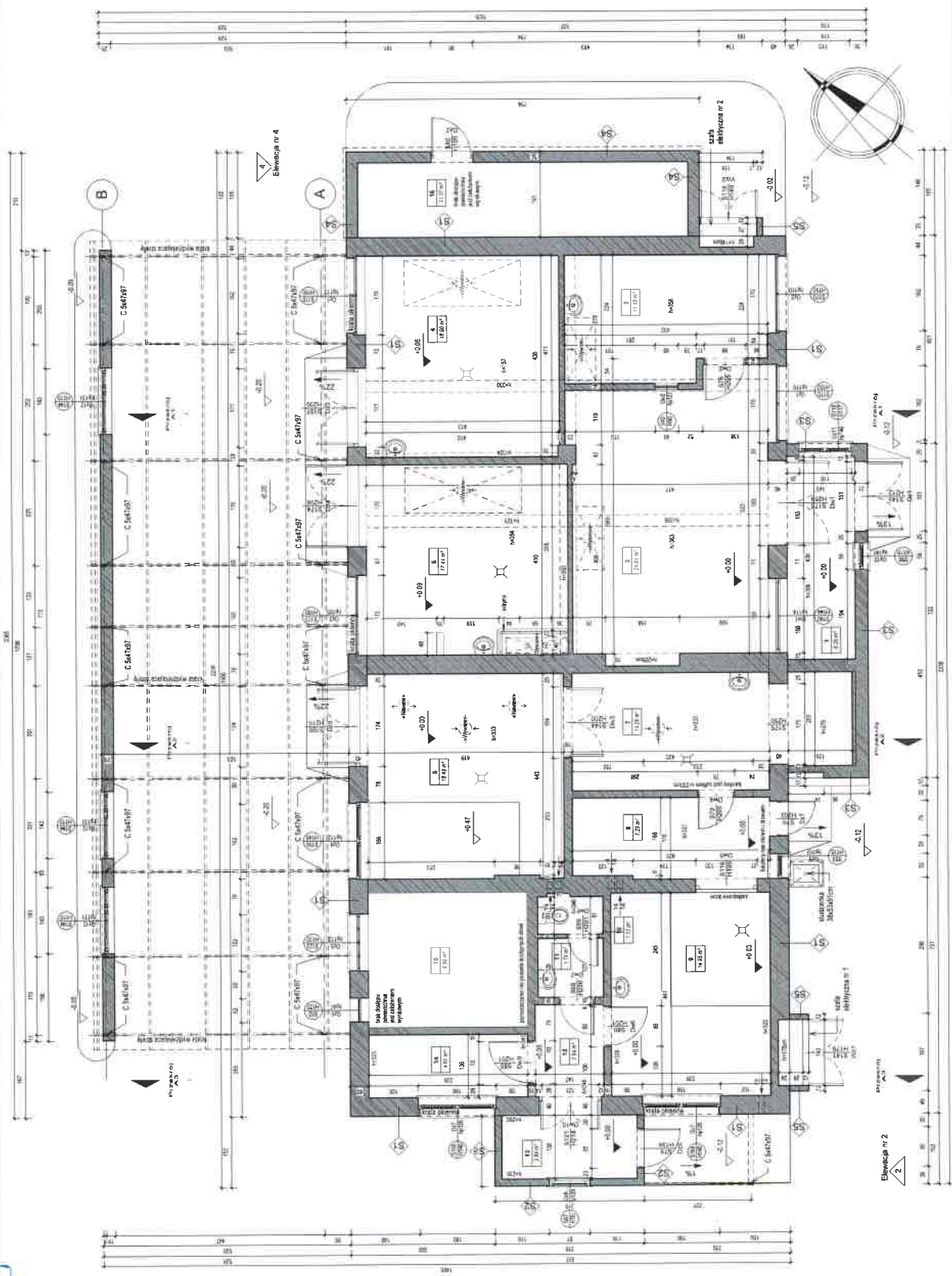
S1 - ściana zewnętrzna cegła wapieno-ciepła 40cm
 S2 - ściana zewnętrzna cegła wapieno 12cm
 S3 - ściana zewnętrzna bloczki wapieno 21cm
 S4 - ściana zewnętrzna cegła wapieno 12cm
 S5 - ściana zewnętrzna cegła wapieno 12cm

ZATELIER -> ZETTA << W-wa 11.06.2015
 Inwestor: **Przedsiębiorstwo Budowlane nr 6**
 ul. Dworkowa 3, 61-605 Opatów, 02-03
 ul. Dworkowa 3, 61-605 Opatów, 02-03
 ul. Dworkowa 3, 61-605 Opatów, 02-03

PROJEKT: **SKALA 1:50**
 Nr rysunku: **102**

PRZEMISŁOWY: **Rzut parteru**
 Nazwa obiektu: **IMBIERYCJA**

Projektant: **mgr inż. Z. Zajączko**
 Opracował: **mgr inż. Z. Zajączko**
 Sprawdził: **mgr inż. Z. Zajączko**



[Handwritten signature]